

МБОУ СОШ № 8

Предпрофильный класс

11.03.2022 г.



можно направить в чат конференции,
либо задать классному руководителю

ОСНОВНЫЕ ВОПРОСЫ

1. ВСТУПИТЕЛЬНОЕ СЛОВО

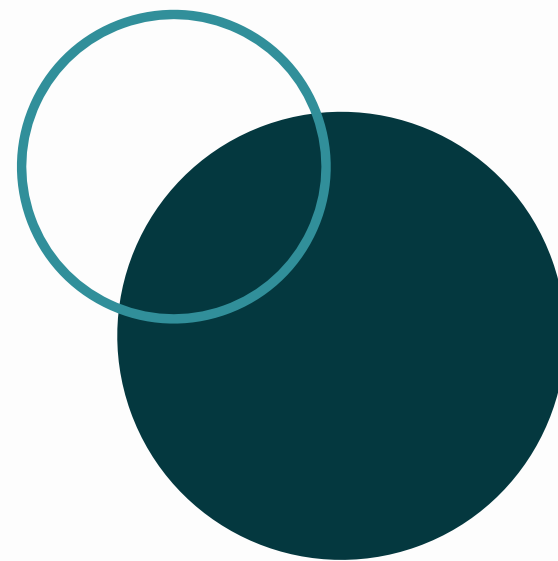
Борова Алёна Валерьевна, директор

2. УЧЕБНЫЙ ПЛАН. ОРГАНИЗАЦИЯ ОБУЧЕНИЯ

3. ВСТУПИТЕЛЬНЫЕ ИСПЫТАНИЯ

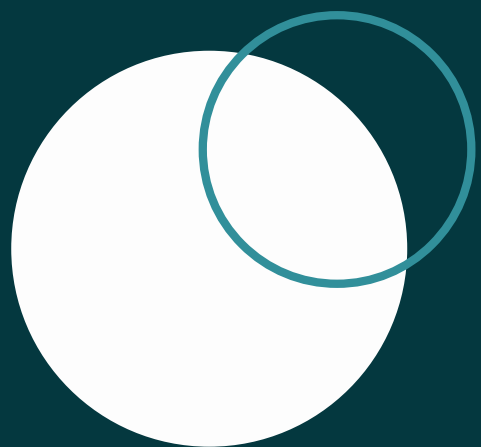
4. СЕТЕВОЕ ВЗАИМОДЕЙСТВИЕ

Сыч Мария Ивановна, заместитель директора по УВР



ЦЕЛИ

ОРГАНИЗАЦИЯ НЕПРЕРЫВНОСТИ ОБРАЗОВАТЕЛЬНОГО ПРОЦЕССА
ПОВЫШЕНИЕ КАЧЕСТВА ОБРАЗОВАНИЯ
ЭФФЕКТИВНОСТЬ ИСПОЛЬЗОВАНИЯ РЕСУРСОВ ШКОЛЫ



ЗАДАЧИ



ВОЗМОЖНОСТЬ ВЫБОРА

эффективные
образовательные
программы, программы
дополнительной подготовки
по базовым предметам вуза


ПРОФОРИЕНТАЦИЯ

раскрытие профессиональных
склонностей к изучению наук,
определение профиля
дальнейшего образования

СОКРАЩЕНИЕ ПЕРИОДА АДАПТАЦИИ

общее - высшее образование



«СОГЛАСОВАНО»
Председатель Управляющего
Совета 
Мутсаев А.Е.
«19» 12 2011 г.

Принято на заседании
педагогического Совета
(протокол № 5 от
«09.12.2011» года)



**Положение
о порядке индивидуального отбора при
приёме учащихся в классы с
углубленным изучением отдельных
предметов, предпрофильной
подготовкой и профильным обучением
в МБОУ СОШ № 8**

Директору МБОУ СОШ №8
Боровой А.В.

от _____,
проживающего по адресу:

тел. _____

заявление.

Прошу разрешить моему(ей) _____
сыну(дочери) Ф.И. полностью
обучающемуся(щейся) 6-____ класса _____
название ОУ, в котором ранее обучался ребенок, место рождения ОУ
принять участие в индивидуальном отборе для приема в 7 класс (инженерно-математический).

С Положением об организации обучения в классах с углубленным изучением отдельных учебных предметов, предпрофильного и профильного обучения ознакомлен(а).

Подпись родителя (законного представителя)

«__» _____ 20__ г

УЧЕБНЫЙ ПЛАН



ОБЯЗАТЕЛЬНАЯ ЧАСТЬ

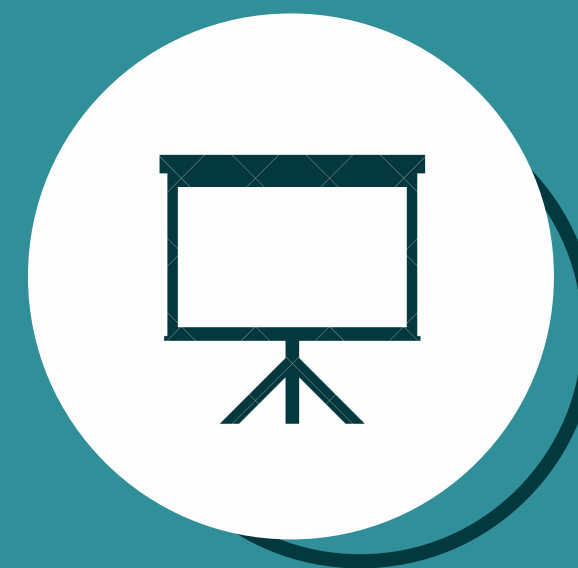
Базовый

КОМПОНЕНТ
ФГОС ООО 30 ч/нед.,
в т.ч. информатика



ЧАСТЬ, ФОРМИРУЕМАЯ УЧАСТНИКАМИ
ОБРАЗОВАТЕЛЬНЫХ ОТНОШЕНИЙ

Профильные
ДИСЦИПЛИНЫ
Алгебра + 1 час



Элективные
курсы
Практикум по черчению + 1 час

+

ВД
ОФГ
ШНО "Эрудит"

ПОРЯДОК ПРИЕМА

СРЕДНИЙ БАЛЛ

итоговые оценки за
2021-2022 учебный год

РЕЗУЛЬТАТЫ ВСТУПИТЕЛЬНЫХ ИСПЫТАНИЙ

русский язык - 10:00 16 апреля
математика - 10:00 23 апреля

РЕЗУЛЬТАТЫ УЧЕБНОЙ ДЕЯТЕЛЬНОСТИ

ВсОШ
другие олимпиады
НПК различного уровня
исследовательская
деятельность

ПОРТФОЛИО

творческие конкурсы
спортивные
соревнования
волонтерство

ЭТАПЫ

ИЮНЬ

ВТОРАЯ ВОЛНА



ДО 1 АПРЕЛЯ

подача заявлений на
Классному руководителю

10:00
16 АПРЕЛЯ

работа по русскому языку
(Демо и УМК на сайте
школы)

10:00
23 АПРЕЛЯ

работа по математике
(Демо и УМК на сайте
школы)

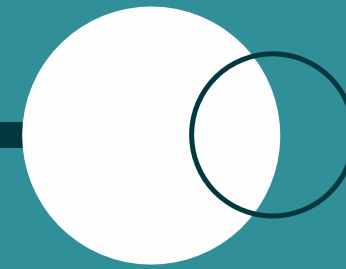
ДО 23
АПРЕЛЯ

подача классному
руководителю анкет с
результатами внеурочной
деятельности (портфолио)

АПЕЛЛЯЦИЯ В ТЕЧЕНИЕ 2 ДНЕЙ ПОСЛЕ ОЗНАКОМЛЕНИЯ С РЕЗУЛЬТАТАМИ

**МЕЖРЕГИОНАЛЬНОЕ ДЕТСКОЕ
ВОЕННО-ПАТРИОТИЧЕСКОЕ
ОБЩЕСТВЕННОЕ ДВИЖЕНИЕ**

"Юные карбышевцы"



**ГОСУДАРСТВЕННОЕ БЮДЖЕТНОЕ ОБРАЗОВАТЕЛЬНОЕ
УЧРЕЖДЕНИЕ ВЫСШЕГО ОБРАЗОВАНИЯ
МОСКОВСКОЙ ОБЛАСТИ**

Технологический университет
имени дважды Героя Советского Союза,
летчика-космонавта А.А. Леонова

Частые вопросы

КТО БУДЕТ КЛАССНЫМ РУКОВОДИТЕЛЕМ?

тот педагог, из чьего класса будет больше поступивших обучающихся

БУДУТ ЛИ СОКРАЩЕНЫ ЧАСЫ НА ИЗУЧЕНИЕ ДРУГИХ ПРЕДМЕТОВ?

нет, базовая часть учебного плана сохраняется в полном объеме

ПОЧЕМУ ИНЖЕНЕРНО-МАТЕМАТИЧЕСКИЙ?

запрос профиля 10-11 класса;
продолжение линии ФГОС ООО

МОЖНО ЛИ ВЕРНУТЬСЯ В ОБЩЕОБРАЗОВАТЕЛЬНЫЙ КЛАСС?

Да. Согласно п.5.4 Положения право перехода в общеобразовательные классы сохраняется